

# Stadt Mitterteich



## Exposé

### Mehrfamilienwohnhaus

Hauptstraße 11, 95666 Mitterteich / Pleußen



# Stadt Mitterteich





# Stadt Mitterteich



Luftbild

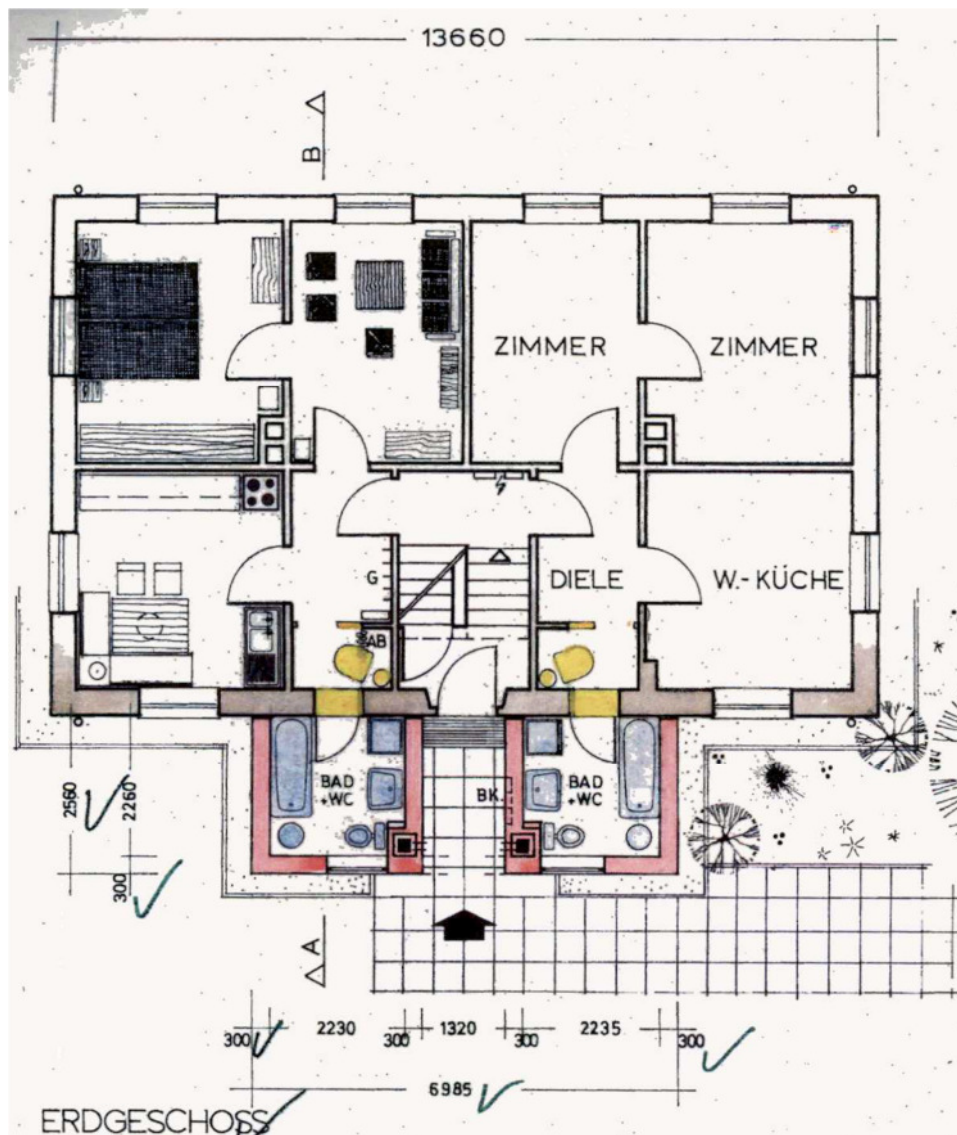
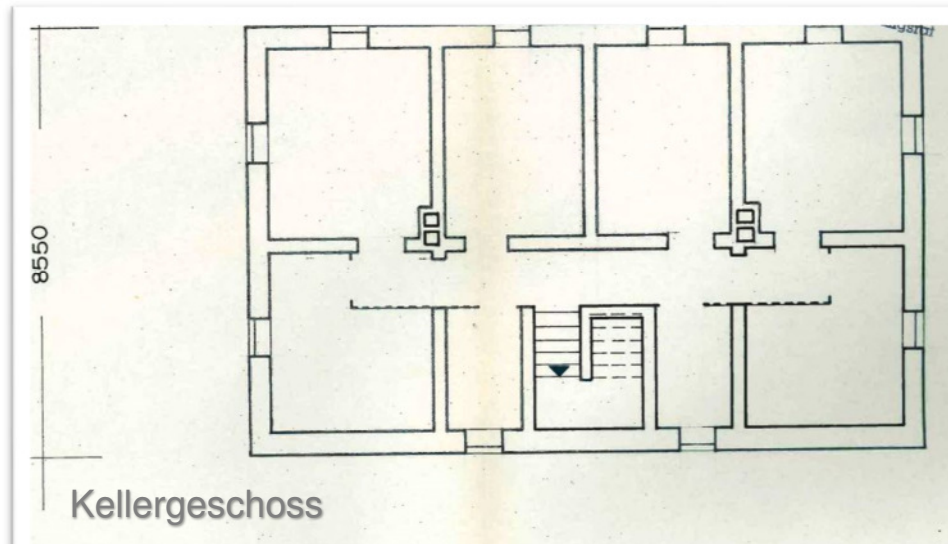


Lageplan

# Stadt Mitterteich

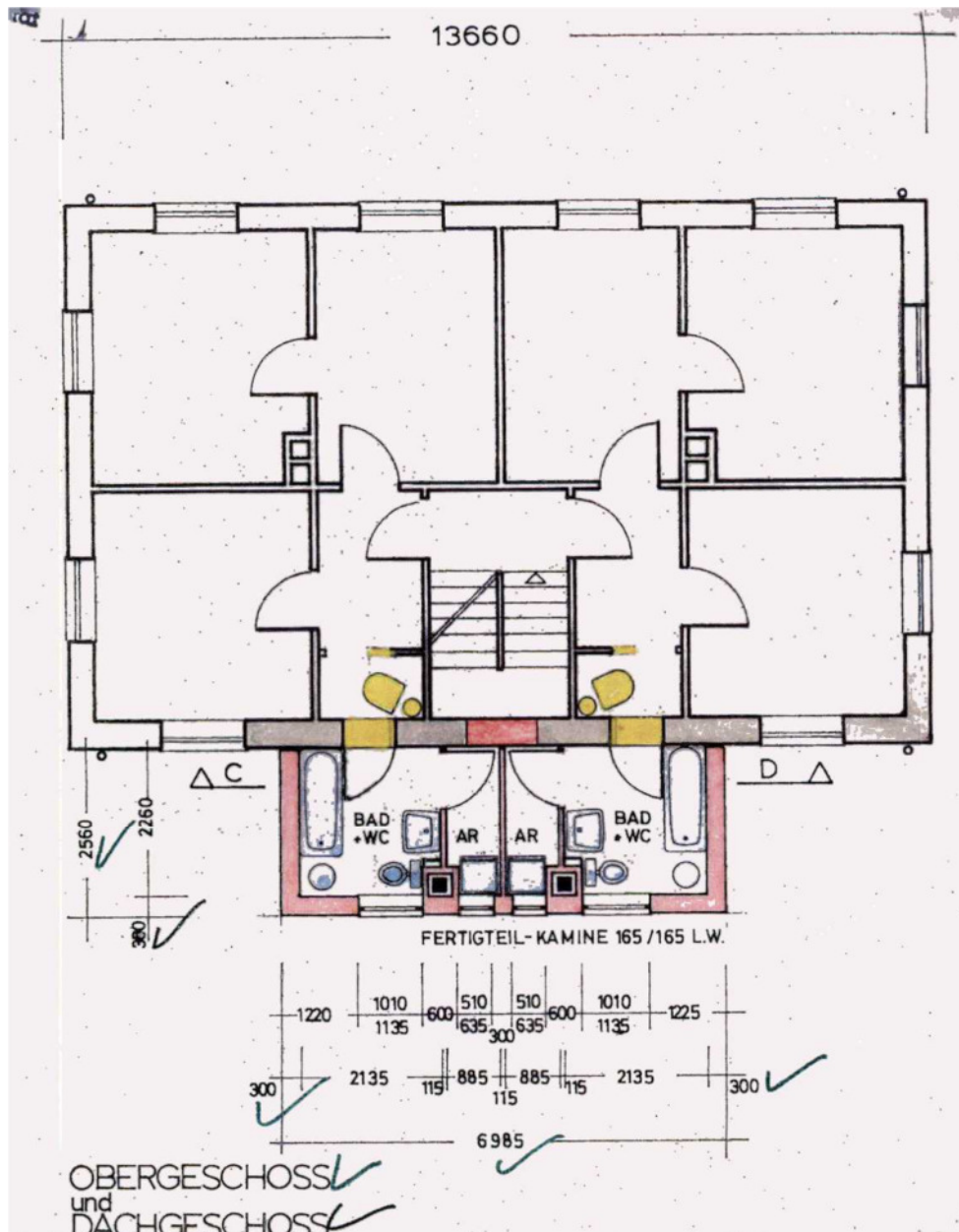


## Grundrisse und Schnitte

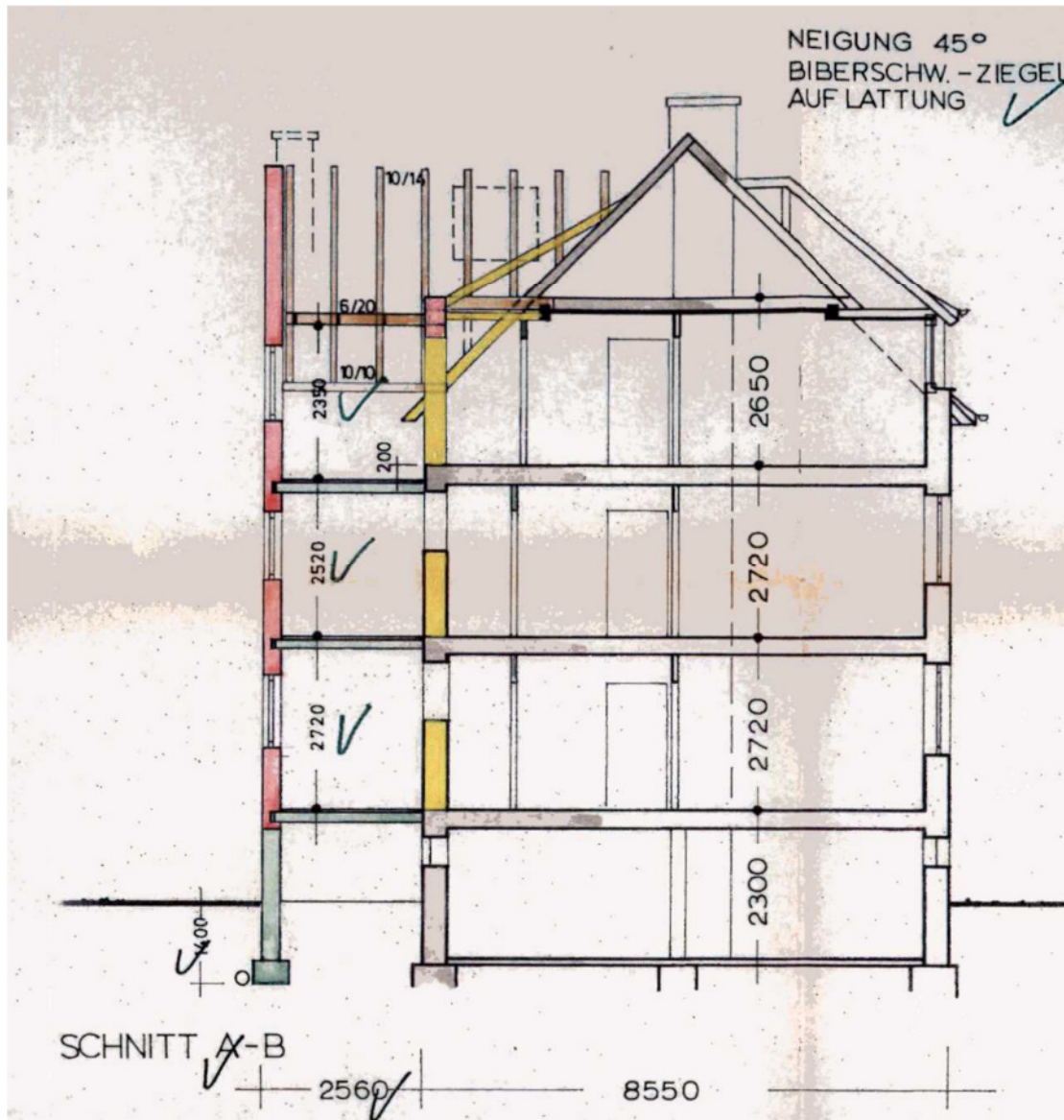




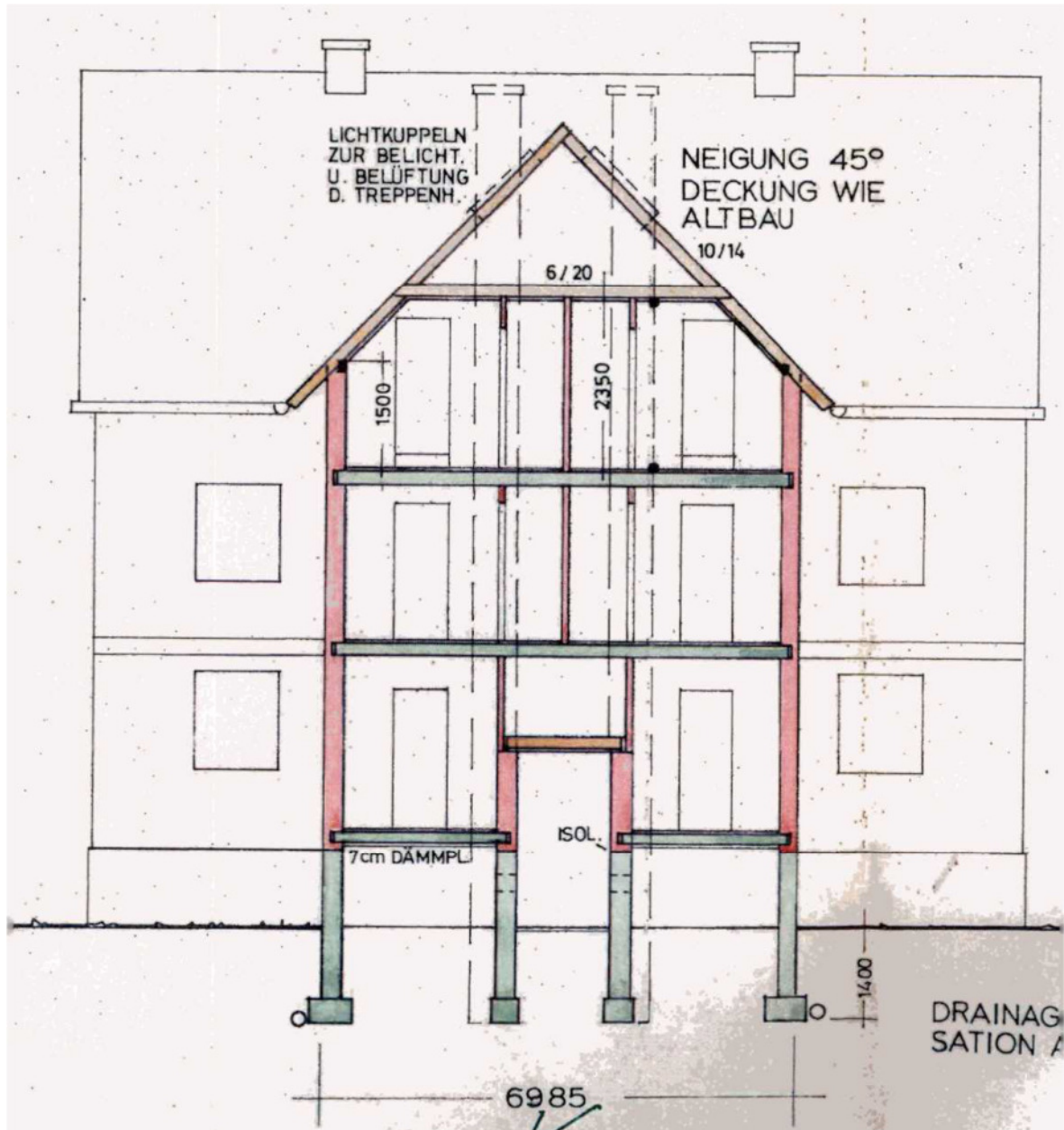
# Stadt Mitterteich



# Stadt Mitterteich



# Stadt Mitterteich



# Stadt Mitterteich



## Beschreibung Verkaufsgegenstand:

<b>Objektart:</b>	Mehrfamilienwohnhaus	
<b>Adresse:</b>	Hauptstraße 11 95666 Mitterteich / Pleußen	
<b>Baujahr:</b>	vor 1938	
<b>durchgeführte Sanierungsmaßnahmen</b>	1979	Anbau von Bädern und Abstellräumen
<b>Wohnfläche</b>	289,16 m <sup>2</sup>	
<b>Grundstücksgröße</b>	821 m <sup>2</sup>	
<b>derzeitige Nutzung:</b>	Wohnungen - Leerstand Garagen - vermietet	
<b>Verkehrsanbindung:</b>	Ortsrand, in direkter Nähe der Bundesstraße B 299	
<b>Erschließung:</b>	erschlossen	
<b>Grundbuchbestand:</b>	Amtsgericht Tirschenreuth Grundbuchstelle 4114-762	
<b>Fl.Nr.:</b>	147/9	
<b>Gemarkung:</b>	Pleußen	
<b>Ansprechpartner:</b>	Eine Objektbesichtigung kann gerne nach telefonischer Vereinbarung erfolgen.  Stadt Mitterteich, Kirchplatz 12, 95666 Mitterteich  Angela Schedl Tel.: 09633/89-251 Fax: 09633/89-299 <a href="mailto:angela.schedl@mitterteich.de">angela.schedl@mitterteich.de</a>	

Verkauft wird die oben näher bezeichnete Immobilie wie beschrieben.



# Stadt Mitterteich



## Allgemeine Informationen:

Bitte geben Sie ein beziffertes schriftliches Angebot ohne Zusätze und Bedingungen ab. Hierfür kann auch das beigefügte Muster eines Kaufpreisangebotes verwendet werden.

Juristische Personen werden gebeten, ihrem Kaufpreisangebot einen aktuellen und vollständigen Registerauszug beizufügen.

Ihr Kaufpreisangebot richten Sie bitte, wenn möglich, in einem Ihrem Anschreiben gesondert beigefügten verschlossenen Umschlag, welcher namentlich mit dem Ausschreibungsobjekt – hier

**Mehrfamilienwohnhaus in Pleußen  
Hauptstraße 11  
95666 Mitterteich**

beschriftet ist, innerhalb der Ausschreibungsfrist an die:

**Stadt Mitterteich  
Kirchplatz 12  
95666 Mitterteich**

Die Stadt Mitterteich behält sich die Entscheidung vor, ob, wann, an wen und zu welchen Bedingungen die Liegenschaft verkauft wird. Der Stadt Mitterteich bleibt unbenommen, mit den Bewerbern nachzuverhandeln. Der Stadt Mitterteich steht es frei, auf eine Bereitschaft zur Gebotserhöhung einzugehen und kann von einer Berücksichtigung bei Nachverhandlungen absehen. Weiterhin behält sich die Stadt Mitterteich vor, auch nicht frist- und formgerechte Angebote zu berücksichtigen oder die Ausschreibung zurückzunehmen. Es handelt sich um eine unverbindliche Aufforderung zur Abgabe bezifferter Kaufangebote. Hieraus, insbesondere aus der Nichtberücksichtigung von Angeboten, können keinerlei Ansprüche gegen die Stadt Mitterteich abgeleitet werden.

Die Übereinstimmung der Maße in den Plänen wurde nicht geprüft. Alle Angaben, auch Zahlen- und Größenangaben in dem Exposé sind unverbindlich. Maßgeblich ist lediglich der abzuschließende Kaufvertrag. Das Grundstück wird verkauft wie es liegt und steht (Beschaffensvereinbarung).

# Stadt Mitterteich



Alle mit der Angebotsabgabe und dem Erwerb verbundenen Kosten (etwa Notar- und Grundbuchkosten, Gebühren, Steuern, Beteiligung von Grundstückssachverständigen sowie sonstigen Abgaben) trägt der Käufer. Die Veräußerung des Objekts erfolgt direkt durch die Stadt Mitterteich ohne Einschaltung eines Maklers. Insbesondere stellt die Versendung des Exposés keinen Maklerauftrag dar. Sollte der Verkauf aufgrund der Eigeninitiative eines Maklers erfolgen, ist seitens der Stadt Mitterteich als Verkäufer daher keine Maklerprovision zu entrichten. Im Falle eines Verkaufes werden keine Auskünfte über den Erwerber erteilt.

Vom Verkäufer wird keine Gewähr übernommen, dass der Verkaufsgegenstand für den geplanten Verwendungszweck des Käufers geeignet ist.

Objektbezogene Versicherungen (z.B. Brandversicherung) bestehen für das Anwesen und sind vom Erwerber nach Übernahme abzuschließen.

Mit Abgabe eines Angebotes erklären Sie, mit dem Inhalt dieser allgemeinen Information einverstanden zu sein. Bitte geben Sie an, ob die Finanzierung des Kaufpreises sichergestellt ist.

**Anlage – Kaufpreisangebot:**

# Stadt Mitterteich



An die  
Stadt Mitterteich  
Kirchplatz 12  
95666 Mitterteich

## Kaufpreisangebot

Für die Liegenschaft der Stadt Mitterteich:

**Mehrfamilienwohnhaus in Pleußen  
Hauptstraße 11  
95666 Mitterteich**

Mein / unser Kaufpreisangebot für die vorstehende Liegenschaft beträgt:

\_\_\_\_\_ Euro

Ich / wir bestätigen hiermit, von den mir / uns vorliegenden allgemeinen Informationen der Stadt Mitterteich Kenntnis genommen zu haben und mit den dort getroffenen Festlegungen einverstanden zu sein. Die Finanzierung des Kaufpreises ist sichergestellt.

Mir / uns ist bekannt, dass ggf. ein Nachgebotsverfahren unter den Bestbieterinnen durchgeführt werden kann, jedoch kein Anspruch auf eine Aufforderung zur Abgabe eines Nachgebotes besteht.

---

Name, Vorname, ggf. Firma

---

Anschrift (Straße, Hausnummer, PLZ, Wohnort)

---

Telefonnummer, E-Mail-Adresse